

# Møllehøj Information

## Juni 2013



**34. årgang**

## **MØLLEHØJS BESTYRELSE**

Formand	Ditte Schultz
Næstformand	Tom Glückstadt
Kasserer	Jim Voss
Bestyrelses medlem	Lone Falkenberg
Bestyrelsesmedlem	Henrik Mogensen
Bestyrelses suppleant	Thomas Bülow
Bestyrelses suppleant	Erik Wichmann

Bilags kontrollant	Bent Enkebøll
Bilags kontrollant suppleant	Bent Christensen

Redaktør	Bestyrelsen
Ansvarshavende	Formanden
Blad udvalg	Bestyrelsen + Supplanter

### **Åbningstider:**

Foreningshuset har åbent d. sidste søndag i måneden – første gang d. 28. april kl. 9.00-11.00

### **Møllehøjs kontortid**

Fra 1. april - 30. september 2012

Sidste søndag i hver måned kl. 09.00 - 11.00

Åbningstid i Foreningshuset Fritidshaven 217

(med mindre andet annonceres)

### **Telefontider:**

Tirsdag kl. 18:00 - 20:00

Tlf. 2252 0878

### **Møllehøjs postadresse:**

OF-Møllehøj

Kallerupvej 43

2640 Hedehusene

Mail: [OF.MOLLEHOJ@GMAIL.COM](mailto:OF.MOLLEHOJ@GMAIL.COM)

Hjemmeside: [WWW.OF-MOLLEHOJ.DK](http://WWW.OF-MOLLEHOJ.DK)

## FORMANDENS INDLÆG

Bestyrelsen har planlagt første områdevandring. Men parcellerne kan endnu nå at få ryddet op i opmagasinering af byggematerialer, rod og ragelse og gammelt haveaffald – vi har netop nogle fortrinlige opgravnings pladser placeret rundt i området, og derfor skal der ikke ske ophobning af haveaffald på parcellerne. Derfor vil Bestyrelsen igen opfordrer til, at få ryddet op. Mange naboer til disse rodede parceller udtrykker en frygt for, at rodet skal tiltrække rotter, idet det har været en stor plage rigtig mange steder i området. Bestyrelsen har kendskab til huse i Møllehøj, der har måtte rive bl.a. hele badeværelset ned, da rotter havde ædt alle afløb under gulvet. Så frygten for rotter er helt berettiget !

I bestyrelsen har vi modtaget brev fra en ejerforening i Hedekæret. Ejerforeningen har desværre konstateret, at flere medlemmer fra Møllehøj henover vinteren, smider deres husholdningsaffald i ejerforeningens container. Dette skal bestyrelsen selvfølgelig gøre opmærksom på er meget uhensigtsmæssigt, idet vi meget gerne vil bevare et godt forhold til folk omkring os. Et enkelt medlem er direkte blevet konfronteret med dette, og ”brød sammen og tilstod”.

Vi oplever desværre en stigende tendens til, at nogle parceller anskaffer sig – eller allerede har en kamphund. Opmærksomheden henledes på, at disse hunde **IKKE** er tilladt i Møllehøj og vil blive forlangt fjernet. Der henvises til urafstemning af 10. april 2008, hvori det tydeligt står, at hvis hunden er anskaffet efter denne dato er den ikke tilladt i området. Desuden har flere medlemmer desværre oplevet uheldige episoder med disse forbudte hunde – mange med alvorlige bid til følge. Hvilket bestyrelsen bestemt ikke kan tolererer !

De berørte parceller vil blive kontaktet og hunden/hundene forlangt fjernet omgående fra området. Skulle dette mod forventning ikke ske vil sagen uden yderligere varsel blive overgivet til Hovedforeningen med anmodning om eksklusion.

Bestyrelsen er blevet kontaktet af flere medlemmer, der opfordrer til at vi genopfrisker folks hukommelse m.h.s til hvornår der må støjes i Møllehøj – så derfor til dem der fortsat slår græs eller bruger motordrevne maskiner om bl.a søndagen kommer de her igen. Desuden skal nævnes, at afbrænding bestemt ikke er tilladt.

**Motordrevne redskaber må kun benyttes på hverdage ml. kl. 8 og 20, søn og helligdage kun ml. kl. 9 og 12. Ved byggeri vil der være undtagelser af el-værktøj i begrænset omfang. Skal du bygge uden for fastsatte tider skal du henvende dig til bestyrelsen og få en skriftlig tilladelse**  
**Musik skal holdes på et niveau, der ikke kan generer de omkringboende.**

Der er stadig enkelt ledige stande til Loppemarkedet d. 15. juni i Laden, hvor Lopperne håber rigtig mange medlemmer kigger forbi til en god handel.

Med venlig hilsen  
Ditte Schultz  
Formand



**Tømremester**  
Mads Hyllehøj  
21 60 24 68  
www.madshyllehoj.dk • info@madshyllehoj.dk

## **KASSERER INFO**

### **INFO-INFO-INFO-INFO-INFO-INFO-INFO-INFO**

---

På baggrund af notat (dateret 27/04-2013) fra Taastrup

Kommune som skriver:

Priser i 2013.

Driftsbidragene for vand og vandafledningstiger hhv. 25 % og ca. 34 % . Det skyldes, at alle større vandselskaber er underlagt den nye vandsektorlov, som blev vedtaget i 2009. Vi har derfor ikke længere mulighed for at spare op og udjævne taksterne over årene. Af samme årsag faldt taksterne kraftigt fra 2010 til 2011.

Ovennævnte betyder at vi for at balance i vandindtægterne, må vi hæve a`conto vand indbetalingerne fra de nuværende 450,- til 550,- i årets to sidste kvartaler.

Ændring/tilføjelse til OF Møllehøjs vandvedtægter, vedtaget på generalforsamlingen d. 17 marts 2013.

---

Vedtægterne henviser til "Fælles normal regulativ for private vandværker i danske kommuner".

Hvilket indebærer at bestyrelsen kan, via en autoriseret blikkenslager, lukke og få plomberet for vandforsyningen til den enkelte parcel, hvis ikke medlemmet betaler sin vandregning eller overholder sin pligt til jævnligt at efterse sin vandmåler for at kontrollere om den er defekt. Udgiften til at lukke og åbne for vandforsyningen sker på medlemmets regning.

For at se vandvedtægterne, henvises til de udleverede vandvedtægter eller se dem på [www.of-mollehoj.dk](http://www.of-mollehoj.dk)

---

Venlig hilsen.

Kasserer Jim Voss.

## LÆSERBREV FRA Tom Glückstadt Vedr. **OPGRABNINGSPLADSERNE**

**Kære Møllehøj beboere...**

Jeg kan ikke forstå, hvad der er at misforstå, med **have affalds opgravningsplads**, men der er desværre nogle medlemmer, der ikke kan forstå hvad de er til.



Disse billeder er taget i Kalleruphaven, og det er bare ikke i orden. Når **Høje Taastrup Kommune** kommer ud for at opgrabe affaldet, og ser alt det lort folk kan finde på at smide, får OF Møllehøj efterfølgende en regning for sortering, og dette kommer i sidste ende **DU** til at betale for.

Jeg er ikke interesseret i at betale for andres affald, **ER DU DET ?**

Havemand Jan nåede, at pille alt det her fra, så vi ikke fik en regning fra **HTK**, derfor ligger det pænt samlet i en bunke, som ejer bedes afhente ! Det ligner resten af et gyngestativ i træ, samt katte affald.



**TÆNK** over det I smider på disse pladser, det er jo ikke en losseplads. **VEGA** ligger ikke langt herfra, kører dog derud med affaldet, det andet her er svineri og direkte idioti, efter min mening.

Heldigvis er 95% af alle beborer herude nogle fornuftige mennesker, men de sidste 5% er desværre dem vi andre betaler for.

**Tom KH 46**

## LOPPEMARKED I LADEN D. 15. JUNI 2013



Vi har igen i år fornøjelsen af, at holde loppemarked i laden.  
Det sker d.15. juni kl.. 11.00-14.00.

Der vil være mulighed for, at stille borde op dagen før kl.17.30.  
Vi håber på stort fremmøde, til dette hyggelige arrangement.

Stadeplads tildeles efter først til mølle princippet..

**Kontakt tlf. 2252 0878 tirsdage kl. 18.00 - 20.00 eller via mail:  
of.mollehoj@gmail.com**

Der vil være mulighed for, at købe kaffe, kage, øl og vin til særdeles rimelige priser.

Vel mødt  
Festudvalget

## Ladefest d. 3 august 2013

Vedr. Ladefesten d. 3. august, vil der komme mere præcise tider, i næste nr. af vores blad, herunder også tider, for salg af billetter.

Festudvalget

## SANKT HANS 2013 I MØLLEHØJ D. 23 JUNI 2013



Festudvalget holder som sædvanlig Sankt Hans på Møllehøjen d.23. juni. Vi håber rigtige mange medlemmer, med deres familier kigger forbi, til nogle hyggelige timer.

Der bliver børnebål kl. 18.30, hvor børnene kan bage snobrød. Vi åbner ligeledes for salg af drikkevarer og pølser kl. 18:30, - selvfølgelig til møllehøjs populære priser.

Vi går rundt og sælger lodder til fordel for børnenes juletræsfest. Vi har i år fornøjelsen af, at kunne præsentere Hugo Hammel som vores taler ved bålet ca. kl. 19.30.

Hugo sidder i Høje Tåstrup kommunes byråd for socialdemokraterne. Vi håber på at vejret vil være med os, og alle er naturligvis velkommen.

Vel mødt  
Festudvalget



## **INFO FRA REDAKTØREN**

Ønsker man at få et indlæg i Møllehøj Information, skal dette være af sådan en kvalitet at det kan bringes i bladet, og ikke kopi af kopi, eller et stykke udklippet avis med kuglepen på. Kvaliteten skal være skrevet som en mail eller anden digital form, så det er til at sætte over i bladet, uden nogle form for Omskrivning, redigering eller andet.

Send/Aflevere dit indlæg til Møllehøjs redaktør, på en af følgende 3 måder:

- Via mail.
- Afleveres i postkassen ved foreningshuset.
- Afleveres i postkassen ved Laden.

Mail: **[REDAKTOER-OF.MOLLEHOJ@HOTMAIL.COM](mailto:REDAKTOER-OF.MOLLEHOJ@HOTMAIL.COM)**

Alle indlæg skal være redaktionen i hænderne, senest d. 15. i hver mdr. inden kl.12 (15 marts, 15 april, 15 maj, 15 juni, 15 juli, 15 august og 15 september).

Afleveres et indlæg for sent, vil det blive bragt i det næste blad.

Alle indlæg vil blive gennemset og godkendt af den samlede bestyrelse og supplanter, inden den vil blive trykt i bladet.

Skulle der mod forventning være et indlæg, der af en eller anden grund, ikke kan trykkes i bladet, vil det medlem der har indleveret indlægget, få besked om hvorfor, hvis dette er muligt.

Venlig hilsen.  
Redaktøren

# JC ANLÆG.

**Vi udfører kvalitets arbejde til den rigtige pris!**

**Belægninger.**

**Græs.**

**Græs klipning.**

**Træfældning.**

**Træ beskæring.**

**Hæk klipning.**

**Gravearbejde.**

**Ring og få et godt tilbud.**

**Tlf. 31170766.**

## LÆSERBREV FRA CARL BRENBAK

### Vedr. ROTTER!

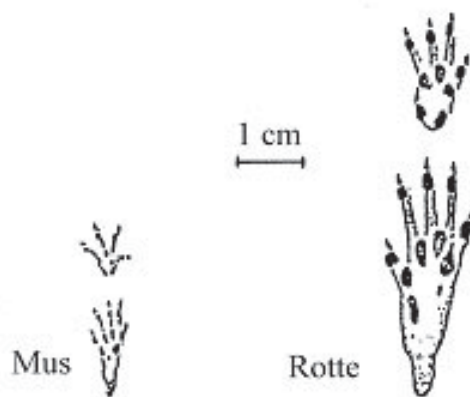
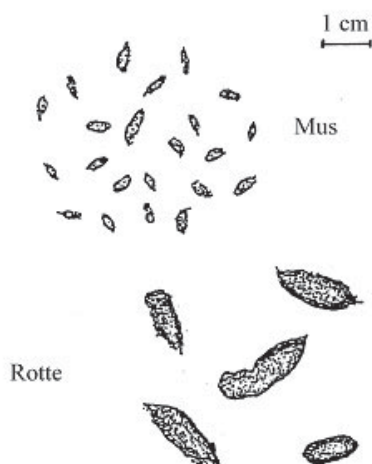
Den 10. marts opdagede jeg rotter i mit skur – rotterne er kommet ind ved at grave sig ned under brændestakken (der var lavet plads til det pindsvin der plejer at overvintre i haven). Vi har intet spiseligt i skuret, men vores fiberdug og jordbærnet var fuldstændig gennemtygget og overskidt – så vi var lige en tur på Vega med en del af skurets "værdier".

Jeg kontaktede omgående HTK, og dagen efter fik jeg opsat en giftkasse, og en smækfælde – smækfælden har virket 2 gange.

Så nu var jeg glad – med jeg har observeret endnu en rotte på grund af dens spor i sneen – så sne kan være godt for noget.

Jeg har derefter løftet fliserne i udhuset – og der var sirlige gange derunder, men jeg fandt ingen rede eller hule.

Jeg vil med dette indlæg gøre medlemmerne OBS på en eventuel rotteplage i området.



## ANNONCØR

### Kære Annoncør

Tak for støtten til vores blad i sæsonen 2012– vi håber de fik udbytte af annoncen, og igen i 2013 vil støtte os med en annonce.

Bladene uddeles medio månederne april – september. Sidste frist for indlevering af annoncer er senest d. 15. i hver mdr. inden kl.12. Hvis der ikke indleveres en frisk annonce inden deadline, trykkes den sidst indleverede annonce. Annoncer kan indleveres i formaterne A5, som er bladets format, eller i A4 på mail eller pr. post, og helst i digital form.

Direkte til kassereren på: [kasserer-of.mollehoj@hotmail.com](mailto:kasserer-of.mollehoj@hotmail.com)

Eller med post til adressen:

OF-Møllehøj Fritidshaven 217 2640 Hedehusene

Med venlig hilsen.

Jim Voss - 40 56 51 91 - Kasserer - Møllehøj.



**STRUBE VVS** <sup>A</sup>/<sub>S</sub>

**AUT. VVS installatør**

---

**Akacievej 2C · 2640 Hedehusene**  
**Tlf: 46 59 52 52 · Fax: 46 59 42 52**  
**Email: [mail@strube-vvs.dk](mailto:mail@strube-vvs.dk)**  
**[www.strube-vvs.dk](http://www.strube-vvs.dk)**

## LÆSERBREV fra Tine Hansen

### Vedr. MUSKEL/KAMP-HUNDE

#### **I Møllehøj er muskel- og kamphunde forbudt!**

Min lille blandings puddelhund Bjørn, der er 9 år og vejer 8,4 kg, havde den grimme oplevelse, at blive overfaldet af en muskelhund her i Møllehøj.

Tirsdag den 7. maj kl. ca. 19.30, var min veninde Pia og jeg, ude og lufte vores hunde efter en dejlig grillaften i haven.

Vi gik en tur bagved haverne, nærmere omkring højen ved det grønne område. Begge vores hunde var i lang snor, og vi gik og hyggesnakkede. Lige pludselig var der en hund, som begyndte at gå inde fra **XXXXX**.

Pia's hund svarede og min hund besluttede at hjælpe til, og begge vores hunde gik frem til hækken. Pludselig havde hunden fra **XXXXX** stukket sit hoved igennem hækken og inden vi nåede at reagere, var den ude gennem hækken og over min hund.

Hunden holdte min hund fast mellem sine forpoter. Og der lå min hund på ryggen og hylede højt. Jeg kunne intet gøre og begyndte at råbe til ejeren inde i haven, at han skulle komme ud og hente sin hund, og at han skulle skynde sig.

Ejeren kom løbende ud, efterfulgt af en veninde.

Han tog fat i sin hund og løftede den op i forbenene.

Min hund hang stadig i dens mund. Og da hunden endelig gav slip på Bjørn, hylede han stadig og ville ikke støtte på det forben som han var blevet bidt i.

Samtidigt kunne jeg se, at der også kom en del blod fra hans øre. Jeg løftede Bjørn op og bad om ejerens adresse.

Ejeren af muskelhunden spurgte, om vi kunne holde episoden mellem os. Det svarede jeg aldrig på. Og veninden spurgte, om vi ville give hende besked senere om hvordan min hund klarede det. Pia blev stående, ventende på at få deres adresse og venindens telefonnummer.

Jeg bar min hund hjem til Pia's mand, og da hun kom tilbage kørte hun mig hjem. Derfra kørte jeg min hund til dyrlægen.

Jeg er bare så glad for, at Bjørn overlevede!

Fysisk slap han billigt fra overfaldet, med et bid i forbenet og flere bid i øret. Men psykisk har han forandret sig meget.

Dagen efter anmeldte jeg sagen til politiet.

Men nu vil jeg gerne vide, hvad vores bestyrelse gør for, at forbudet mod muskel- og kamphunde, som trådte i kraft 2008, bliver overholdt?

### **Svar fra bestyrelsen:**

Alle muskel & kamphunde i Møllehøj anskaffet inden 10. april 2008 skal gå i sele og bære mundkurv. Dette gælder også gæste hunde. Alle muskel & kamphunde der er anskaffet efter den 10. april 2008 og tager ophold i OF Møllehøj er **IKKE** lovlige at have. Ejeren får brev om at skaffe sig af med hunden. Hvis ikke indstilles ejeren til eksklusion - se § 18 C i OF - Vedtægterne.

Netop ovenstående sag er uden yderligere varsel overgivet til Forretningsudvalget med henblik på eksklusion.

Desuden skal **ALLE** hunde der tager ophold i Møllehøj registreres på særlig skema, der kan rekvireres hos bestyrelsen

Mvh.

**Bestyrelsen**

**Bestyrelsen er bekendt med adresse  
på ejer af kamphunden, og ejer af pudlen**

**G**larmester  
**Rasmussen & Søn aps**

*Er uheldet ude, klarer vi din rude*

### ***3. generation – din garanti.***

Da vort firma er flyttet til Hedehusene, vi har gennem 3. generationer ligget i Sydhavnen, men er nu flyttet, derfor giver vi flytterabat på:

**20%** på alt glarmester arbejde til beboere i Møllehøj.

Vi yder 1 classes arbejde og service.

Hovedgaden 421  
2640 Hedehusene  
Tlf. 36 30 40 01  
[glasras@city.dk](mailto:glasras@city.dk)

## NYTTIG INFORMATION

### Vedr. LEJE AF OF MØLLEHØJS LADE/BORDE/STOLE

Som parcelejer i OF Møllehøj har du mulighed for, at leje Laden, Borde og/eller Stole til afholdelse af div. arrangementer.

#### Pris for leje af:

- Laden incl. borde og stole kr. 800,-
  - Stol pr. stk. kr. 5,-
  - Bord pr. stk. kr. 10,-
- Borde findes i 2 størrelser:**  
70 x 160 cm. og 70 x 180 cm.

#### Taksterne er gældende for år 2013

#### Regelsæt for leje:

- Laden skal rengøres og afleveres i samme stand, som den overtages.
- Skraldesække skal bindes forsvarlig - og må blive stående i Laden efter festen, ved porten.
- Toiletter rengøres grundigt.
- Af brandhensyn må der **IKKE** benyttes levende lys eller anden form for åben ild i laden.
- Der må **IKKE** spilles højt musik og musik **SKAL** slukkes ved midnat.  
**Ved skriftlige og retmæssige klager hvor man kan se hvor klagen Kommer fra, vil depositum ikke blive tilbagebetalt, og det vil ikke være muligt for parcel ejeren af leje igen, inden for de næste 24 mdr. fra d.d.**
- Dørene **SKAL** holdes **LUKKET** af hensyn til de omkringboende.
- Der må **IKKE** parkeres langs med Laden eller på p-plads ved Laden.
- Der må parkeres langs volden ud mod Kallerupvej.
- Ved manglende eller utilstrækkelig rengøring og stand af Laden/Teltet/Stole/Borde, tilbagebetales depositum ikke.



## ALMEN INFO

Bestyrelsen beklager at vi kom til at trykke sidste års flag dage i Maj nummeret, men nu skulle det være rettet til, og de rigtige Officielle flagdage 2013 er:



<b>1. januar</b>	<b>Nytårsdag</b>
<b>5. februar</b>	<b>Hendes Kongelige Højhed Kronprinsesse Mary</b>
<b>6. februar</b>	<b>Hendes Kongelige Højhed Prinsesse Marie</b>
<b>29. marts</b>	<b>Langfredag (halv stang hele dagen)</b>
<b>31. marts</b>	<b>Påskedag</b>
<b>9. april</b>	<b>Danmarks besættelse (halv stang til kl. 1200)</b>
<b>16. april</b>	<b>Hendes Majestæt Dronning Margrethe II</b>
<b>29. april</b>	<b>Hendes Kongelige Højhed Prinsesse Benedikte</b>
<b>5. maj</b>	<b>Danmarks befrielse 1945</b>
<b>9. maj</b>	<b>Kristi Himmelfartsdag</b>
<b>19. maj</b>	<b>Pinsedag</b>
<b>26. maj</b>	<b>Hans Kongelige Højhed Kronprins Frederik</b>
<b>5. juni</b>	<b>Grundlovsdag</b>
<b>7. juni</b>	<b>Hans Kongelige Højhed Prins Joachim</b>
<b>11. juni</b>	<b>Hans Kongelige Højhed Prinsgemalen</b>
<b>15. juni</b>	<b>Valdemarsdag. Genforeningsdagen 1920</b>
<b>5. september</b>	<b>Danmarks udsendte</b>
<b>25. december</b>	<b>Juledag</b>

## NYTTIG INFORMATION

### Vedr. AFFALD & SKRALD

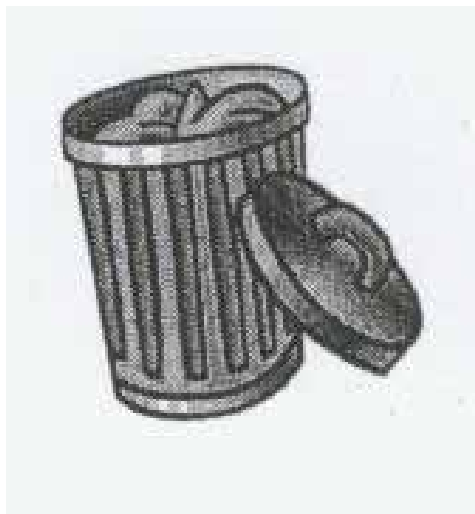
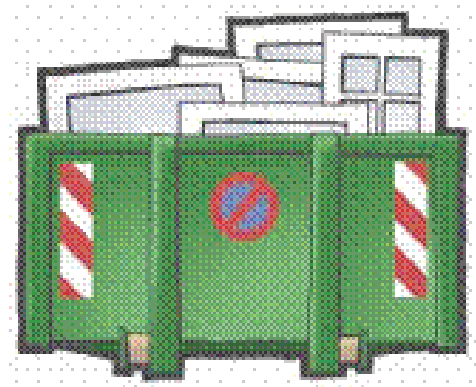
#### VEGA Genbrugsstationen

Lervangen 1-3  
2630 Taastrup

Åbningstider:

Alle ugens dage kl. 10.00 - 18.00.

Lukkedage: den 24., 25., 26., 31. december samt 1. januar.



#### Afhentning af skrald:

**Sæsonperioden** (1 april til 30 september).

Mandag hentes der skrald i Fritids-  
haven, Kalleruphaven og  
Mosehaven.

Tirsdag hentes der skrald i Agerha-  
ven.

**Vinterperioden** (1. oktober til 31. marts).

**Uge 1** (Forholdsvis mandag eller tirsdagen efter uge 1).

**Uge 9** (Forholdsvis mandag eller tirsdagen efter uge 9).

**Uge 43** (Forholdsvis mandag eller tirsdagen efter uge 43).

## MINIGOLF



Hvis du skal have gæster eller har brug for et festligt indslag til børnefødselsdagen, så er området omkring minigolfbanerne yderst velegnet til en mindre skattejagt for børnene. Og så er det oplagt, at afslutte med en minigolf turnering og servere saftvand og boller ved de borde / bænke der er placeret ved banerne.

### Lånekupon

Navn:

Have adr.:

Alle parcel ejere har mulighed for, at benytte minigolfbanerne ved, at låne golfkøller, bolde ect. Køller hentes i Agerhaven 57 ved hoveddøren – hvor de selvfølgelig returneres efter brug.

**BANERNE AFLEVERES SELVFØLGELIG TILBAGE I SAMME STAND, SOM DE MODTAGES.**



Hver dag bliver der trukket  
mere end 1200 salgsopstillinger  
fra danbolig.dk\*

Skal din bolig være en af dem?

Ring til danbolig Taastrup / Hødehusene på 4371 0029 og få en smag om dine muligheder.

\*Kilde: Danbolig for 1ste kvartal, april 2018

danbolig Taastrup / Hødehusene A/S  
 Danbolig Taastrup / Hødehusene A/S  
 Danbolig Taastrup / Hødehusene A/S  
 Danbolig Taastrup / Hødehusene A/S

**danbolig**

DANBOLIG.COM

danbolig Taastrup / Hødehusene A/S

Taastrup: 4371 0029 / København: 4371 0029 / Taastrup: 4371 0029 / København: 4371 0029